



Route

Circuit de 2,500 km ; route large en dénivelé pour Minimes, Benjamins, Pupilles et Dames (Balisage jaune)

Circuit de 1,00 km ; route large en dénivelé pour Poussins, Pré licenciés, (Balisage vert)

La reconnaissance des parcours se fera pour tous, entre 13h10 et 13h30 ; l'éducateur de club encadrera ses coureurs.

Pré licenciés : 1 tour

Poussins : 4 tours à allure libre

Pupilles : 3 tours à allure libre

Benjamins : 5 tours à allure libre

Minimes : 9 tours à allure libre

Minimes Féminines : 6 tours à allure libre - Benjamins Féminines : 4 tours à allure libre

Les séries seront constituées à partir du cumul des 2 épreuves du matin.

En cas de crevaison, le changement de roues est autorisé, à poste fixe, près du podium des arbitres. Les roues seront celles des clubs.

Un contrôle des développements se fera avant chaque départ de série. En cas de non-conformité les arbitres se donnent le droit de brider les dérailleurs.

Le port du bidon est strictement interdit, sauf pour les benjamins et minimes et ils devront terminer leurs épreuves avec le même bidon.



Dimanche après-midi

Les séries seront constituées par la commission régionale

à partir du cumul des 2 épreuves du matin et affichées avant la reconnaissance

Voir Détails des horaires et des épreuves de l'après midi

13h10 à 13h30 : reconnaissance du circuit route encadrée par un responsable du club

13h30 : début des épreuves route

La commission Régionale des Ecoles de Vélo se réserve le droit, de changer

l'ordre, les horaires, ainsi que les distances, si cela est nécessaire

18h15 : Début du protocole des récompenses et classements du trophée



Trophée régional des écoles de vélo 2017

Horaires du dimanche après midi



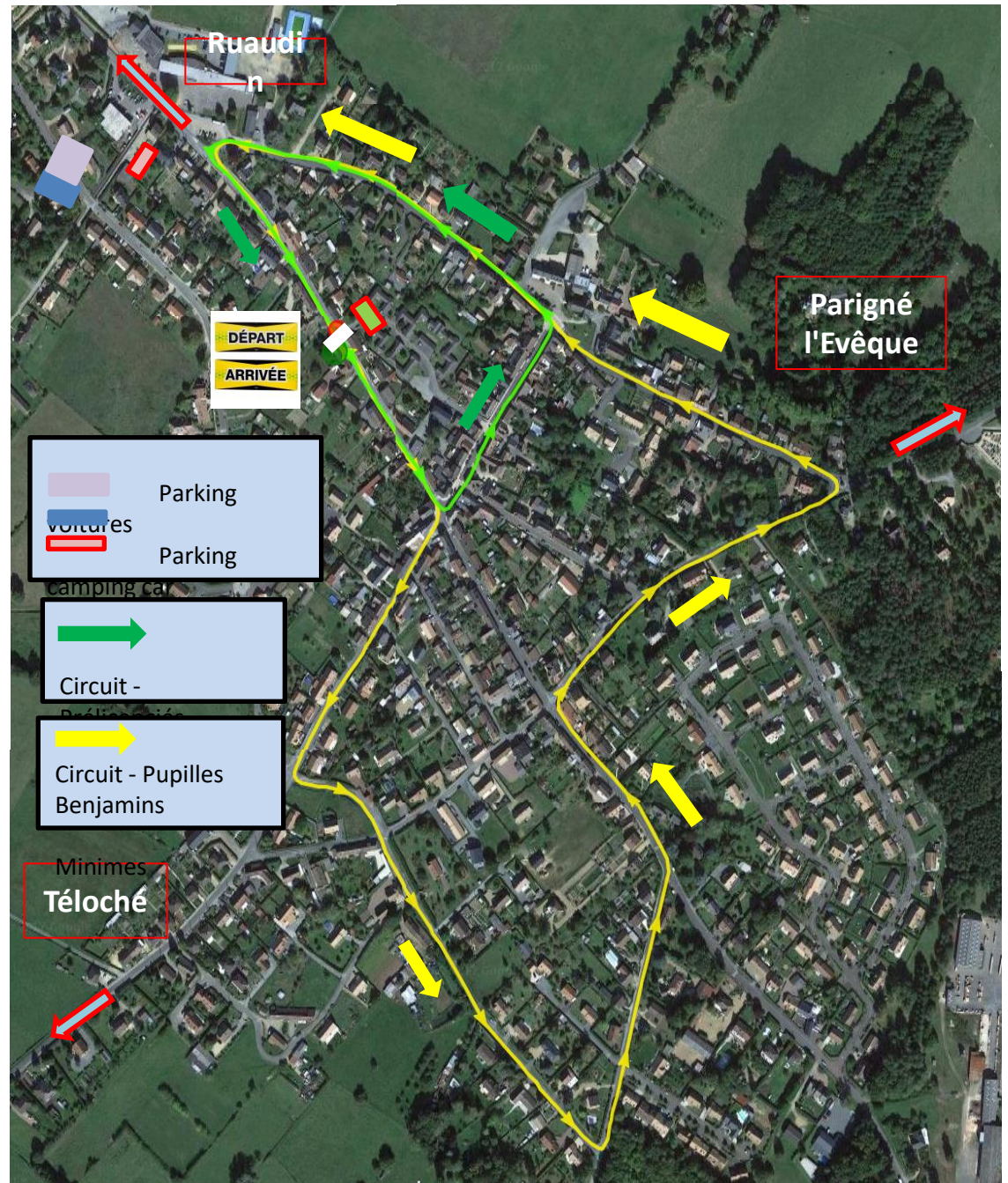
13H10	Reconnaissance du parcours route pour toutes les catégories		13H10
13H30	Poussins 4 tours	contrôle développements Benjamins	13H30
13H45			13H45
14H00	Pré licenciés 1 tours		14H00
14H15	Benjamins 2 séries 5 tours	contrôle développements Dames	14H15
14H30			14H30
14H45			14H45
15H00			
15H15	6 tours Minimes	contrôle développements Minimes	15H00
15H30	Dames		15H15
15H45	4 tours Benjamins	contrôle développements Pupilles	15H30
16H00			15H45
16H15	Minimes 9 tours		16H00
16H30			16H15
16H45			16H30
17H00	Pupilles 3 tours		16H45
17H15			17H00
17H30			17H15
			17H30

Circuit fermé de 2Km500 Pupilles- Benjamins-Minimes- Dames
 Circuit fermé de 1Km00 Pré licenciés -Poussins



Trophée Régional
des écoles de vélo
04 juin 2017

Circuit route





Pour tous renseignements

Mr Laurent DROUAULT (Président)

80, rue de la Pie

72250 BRETTE LES PINS

☎ 06.24.78.84.88

✉ laurentbspdrouault@gmail.com

Alain Leroux (Dossier engagement)

☎ 06.22.90.25.98

alainleroux09@hotmail.com

Serge Lebas (organisation épreuve)

☎ 06.76.17.59.47

lebas.serge@cegetel.net

Nous vous remercions d'avoir pris
le temps de prendre
Connaissance de ce document.

Dans l'attente de vous accueillir,
Rendez-vous le 04 juin 2017
avec Brette Sportif !